

Центр непрерывного образования и повышения квалификации творческих и управленческих кадров в сфере культуры

Формирование фондов муниципальных музеев: учет и хранение

Дополнительная профессиональная образовательная программа повышения квалификации



МИНИСТЕРСТВО КУЛЬТУРЫ
РОССИЙСКОЙ ФЕДЕРАЦИИ



Цель образовательной программы:
совершенствование профессиональных компетенций по
комплектованию, учету и хранению музейных фондов





Категория слушателей:

Сотрудники музеев и учреждений музейного дела



Модули программы:

Модуль 1. Научное комплектование музейных фондов

- 1.1. Разработка концепции комплектования фондов
- 1.2. Методика атрибуции музейных предметов
- 1.3. Информационные технологии в фондовой деятельности музея

Модуль 2. Учет и хранение музейных предметов

- 2.1. Система учета музейных предметов
- 2.2. Технология оформления основных учетно-фондовых документов
- 2.3. Принципы организации хранения музейных предметов

Общая информация о преподавателях:



Дарья Дмитриевна Родионова,
кандидат философских наук, доцент, член Международного совета музеев (ИКОМ)», член Русского географического общества
- специалист в сфере музейных информационно-коммуникационных технологий;
- автор учебных пособий по музееведению.



Общая информация о преподавателях:

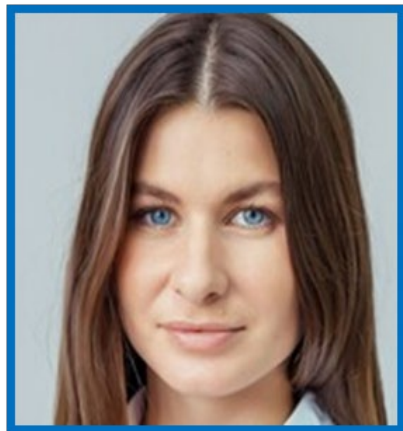


Кимеева Татьяна Ивановна
доктор культурологии, доцент,
профессор кафедры музейнодела;

- специалист в сфере фондовой деятельности музея, сохранения и актуализации этнокультурного наследия.
- автор монографий и учебных пособий по музееведению.



Общая информация о преподавателях:



Абрамова Полина Валерьевна,
кандидат культурологии и доцент, научный сотрудник музея
заповедника «Тюльберский городок»;

- специалист в области сохранения и актуализации нематериального наследия;
- автор учебных пособий по музееведению.



Методический продукт для слушателей:

- Методические рекомендации по разработке и применению в музейной деятельности технологических приемов составления основной учетно-фондовой документации, включающие в себя образцы заполнения основных учетно-фондовых документов.

В предложенных методических рекомендациях раскрывается специфика атрибуции предметов музейного значения, в процессе которой определяется возможность их включения в фонды музея посредством постепенного раскрытия заключенных в них значений, что фиксируется в учетно-фондовых документах музея.